



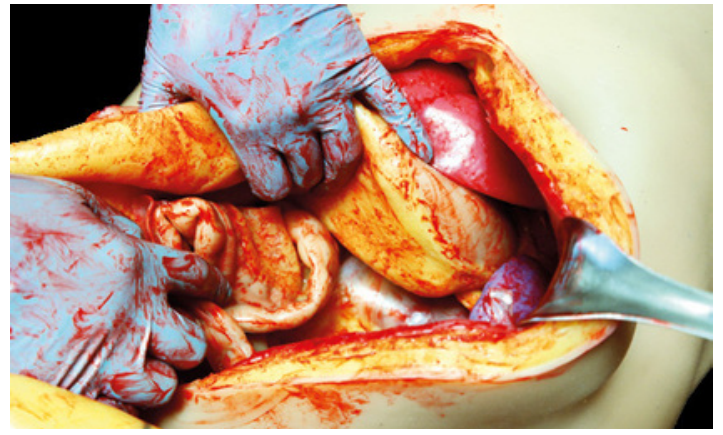
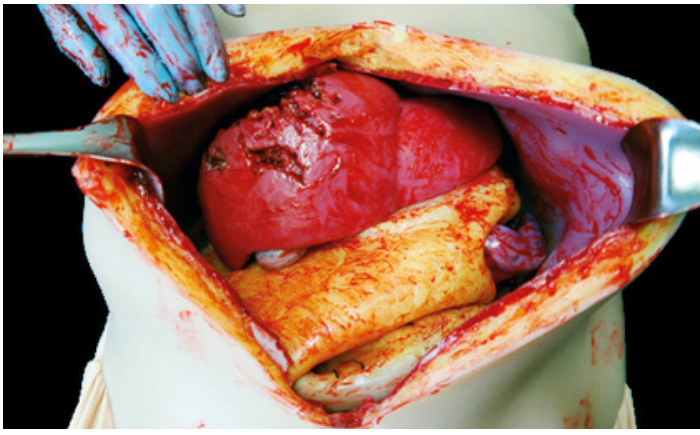
**STOPS
MEDICAL**
A 3B SCIENTIFIC COMPANY



SYSTÈME DE SIMULATION POUR CHIRURGIE OUVERTE (OS3)

Le système Open Surgical Simulation (OS3), en conjonction avec les Advanced Surgical Skills Packages (ASSPs), fournit aux résidents et aux fellows un modèle d'entraînement Hyper-Realistic® de haute fidélité pour des scénarios de traumatologie et de chirurgie générale. Ce système avancé permet aux apprenants de s'immerger entièrement dans le processus de formation - en mettant de côté leur incrédulité et en ayant l'impression d'opérer sur un patient réel plutôt que sur un simulateur.

L'OS3 offre une vaste capacité à reproduire des schémas de lésions thoraciques, abdominales et vasculaires, permettant une expérience pratique sur des cas chirurgicaux complexes et des interventions critiques dans un environnement contrôlé mais fidèle à la réalité.



CARACTÉRISTIQUES PARTICULIÈRES

- Simulation chirurgicale Hyper-Realistic® de haute fidélité
- Permet une formation entièrement immersive en traumatologie et en chirurgie générale
- Schémas lésionnels étendus : traumatismes thoraciques, abdominaux et vasculaires
- Permet un large éventail d'interventions chirurgicales critiques
- Compatible avec les Modules Avancés de Compétences Chirurgicales (ASSPs)
- Anatomie et réponse tissulaire réalistes pour un authentique retour tactile
- Système modulaire permettant une mise en place et une réinitialisation rapides des scénarios

CAPACITÉS DE SIMULATION DES SCHÉMAS LÉSIONNELS

- Traumatismes thoraciques:
 - Pneumothorax
 - Hémothorax
 - Tamponnade péricardique
 - Lacération ventriculaire droite
 - Hémorragie du lobe inférieur du poumon gauche
- Traumatismes abdominaux:
 - Hémopéritoine
 - Lésions de Grade IV du foie, de la rate et du rein gauche
 - Hématomes expansifs
 - Lésions de l'intestin grêle, du côlon et de l'uretère
 - Lésions des gros vaisseaux sanguins (Artère iliaque externe gauche, Veine cave inférieure)

PROCÉDURES POSSIBLES

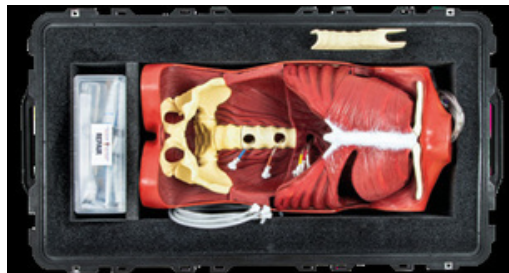
- Décompression à l'Aiguille
- Thoracostomie avec Drain Thoracique
- Thoracotomie Antérolatérale Gauche de Réanimation
- Clampage Transversal de l'Aorte Thoracique
- Péricardiotomie

1025950 | Système de Simulation de Chirurgie Ouverte (OS3)

- Cardiographie du Ventricule Droit Renforcée par Pledgets
- Résection en Coin du Poumon Gauche
- Massage Cardiaque Interne
- Laparotomie Exploratrice
- Clampage Sus-Cœliaque de l'Aorte
- Tamponnement Abdominal
- Manœuvre de Pringle
- Manœuvres de Mattox et de Cattell-Braasch
- Manœuvre de Kocher
- Hépatographie
- Splénectomie
- Néphrectomie Gauche
- Résection Intestinale avec Anastomose
- Réparation Artérielle ou Pose d'un Shunt
- Pose d'un Cathéter Sus-Pubien

CONTENU DE LA LIVRAISON

- Cadre SST × 1
- Ensemble squelettique (rachis, bassin) × 1 (ensemble)
- Ensemble musculaire (droit, gauche, bassin) × 1 (ensemble)
- Cage thoracique avec diaphragme × 1
- Ensemble de tubes abdominaux (5 tubes) × 1 (ensemble)
- Ensemble de drains thoraciques (2 tubes) × 1 (ensemble)
- Tubes de drainage (4 tubes) × 1 (ensemble)
- Kit de réparation × 1
- Peau × 2
- Unité BPS chirurgicale
- Pack ASSP (fourni avec la formation)
 - Pack abdominal × 1
 - Pack thoracique × 1
- Approvisionnement en sang



SI VOUS AVEZ DES QUESTIONS OU BESOIN D'ASSISTANCE,
VEUILLEZ SCANNER ICI



3B Scientific Group | Headquarters · Ludwig-Erhard-Strasse 20 · 20459 Hamburg · Germany ·

3bscientific.com

Immeuble oumnia étage 1, rue Taher kammoun sfax el jadida 3027 Sfax.

20 rue mahmoud ghaznaoui bureau numéro 1, Tunis.